

陽明大學生命科學系暨基因體科學研究所

博士班學生手冊

- 一、 95 學年度博士班修業辦法
- 二、 修業流程
- 三、 修業學分
- 四、 師資名單
- 五、 選擇實驗室施行細則
- 六、 實驗室選填志願表
- 七、 指導教授同意書
- 八、 論文指導同意書
- 九、 實驗室輪習同意書
- 十、 實驗室輪習紀錄表

國立陽明大學 生命科學系暨基因體科學研究所 博士班修業辦法

94年11月2日第二十七次教務會議新訂通過

96年4月19日陳報教務處修訂通過

98年6月16日陳報教務處修訂通過

一、名稱：本所依教育部核定為「國立陽明大學生命科學系暨基因體科學研究所」（以下簡稱本所），英文為 (Department of Life Sciences and Institute of Genome Sciences, National Yang-Ming University)。下設分子遺傳及基因體學組、分子及發育生物學組、結構生物學組。

二、入學考試及有關規定：悉依當學年度招生簡章。

三、新生報到及註冊：

(一) 新生報到及註冊，悉依當學年度招生簡章及本校入學、註冊通知及其他有關規定辦理。

(二) 新生錄取後，須於規定期限內親自到校辦理入學手續。逾期未辦理者，亦未事先請假核准者，取消入學資格。

(三) 新生所繳證件，如有不實，一經查覺，即予開除學籍。

四、課程：

(一) 必修科目：

1. 分子遺傳及基因體學組：「實驗室輪習」一學分、「遺傳學概論」二學分、「基因體學」二學分、「生化及細胞分子生物學(I)」三學分及「生化及細胞分子生物學(II)」三學分。
2. 分子及發育生物學組：「實驗室輪習」一學分、「基因體學」二學分、「生化及細胞分子生物學(I)」三學分及「生化及細胞分子生物學(II)」三學分。
3. 結構生物學組：「實驗室輪習」一學分、「基因體學」二學分及「生化及細胞分子生物學(I)」三學分。
4. 申請抵免或免修者，由修業委員會決定之。

(二) 選修科目：經修業委員會認定的選修課至少四學分(含)以上。

(三) 研究生資格考試完成前，每學期需選修「專題討論」一學分。

(四) 研究生選定指導教授後，每學年上學期需選修「分子遺傳及基因體學研究」、「分子及發育生物學研究」或「結構生物學研究」一學分。

(五) 選課、加退選課，悉依本校學則及相關規定辦理。

(六) 研究生修業第二學年及第三學年每學年必選「生命科學教學」各一學分，共兩學分。

五、抵免或免修學分：

1. 若於五年內修習過必修科目或類似科目，且成績達 70 分以上，可向本所申請抵免或免修，由各組修業委員會決定之。
2. 若於五年內修習過「生化及細胞分子生物學(I)」四學分及「生化及細胞分子生物學(II)」二學分，亦可向本所申請抵免或免修，由修業委員會決定之。

六、修業期限、學分：

- (一) 修業年限以二至七年為限。
- (二) 研究生至少應修畢十八學分。其中包含本所訂定之必修科目學分；逕修讀博士學位研究生至少應修畢三十學分，其中在博士班至少應修畢十八學分。
- (三) 研究生論文學分另計。

七、科目考試、成績：

- (一) 科目考試可分為平時考核、期中考試、學期考試等。平時考核由老師隨時舉行；期中考試於學期中行事曆規定時間內，由授課教師自訂方式舉行。學期考試依行事曆規定時間，先由本所排定考試時間、地點，送交教務處公告，依公告日程舉行。
- (二) 學期總成績於學期考試結束後兩週內，由授課老師填列成績單，送教務處註冊組登錄。
- (三) 教師如因錯誤或遺漏，要求更改原評定之成績，應檢具相關證明文件，以書面提出更改成績之申請。經所長審核，院長複核，教務長核定後，教務處先行更正，提次學期教務會議追認。
- (四) 研究生學期成績，採百分計分法，以一百分為滿分，七十分為及格。操行成績採等第計分法，以乙等為及格。
- (五) 研究生學業成績不及格之必修科目，應重修，經重修一次仍不及格者，應令退學。
- (六) 因公、疾病或重大事故，無法如期參加考試者，悉依本校有關規定辦理。

八、論文指導：

- (一) 新生輔導委員會：

由所長聘請專兼任老師三人組成之，指導第一學年第一學期之選課、實驗室輪習、指導教授之選擇、專題討論及其他相關事宜。

- (二) 指導教授資格：

各研究生之指導教授由本所專兼任教師或經系所會議同意之教師擔任，並應符合本校「博、碩士班論文指導教授資格認定準則」之規定。指導教授之職責為：

1. 負責所指導研究生之全程學業輔導，含選課、閱讀、研究、實驗、論文撰寫等。
2. 出席與所指導研究生有關之評議會會議。

(三) 指導教授之選定：

所有博一學生(包括逕修讀博士學位者)均必須於第一學期結束前完成輪習。學生於輪習結束後，由學生與新生輔導委員會商討，選定指導教授，經欲選之指導教授同意後，向所長申請核定。

(四) 論文指導委員會：

論文指導委員會由三至五名校內外助理教授(含)以上或同職等專家學者組成。委員之聘請及改聘由指導教授及所長共同決定之。

九、選課：

選課須經指導教授及所長簽字，指導教授未選定前由博士班新生輔導委員會及所長簽字。

十、博士學位候選人資格考核：

(一) 應考條件：

1. 修畢本所各組全部必修科目。
2. 通過學業成績考核：

(1) 科目

全部必修科目，或經本所修業委員會認定抵免或免修之科目且及格者。

(2) 及格標準：

分子遺傳及基因體學組、分子及發育生物學組

申請人之修業成績必須超過當學期平均分數(不包括最高分及最低分)減 0.5 個標準差(Standard deviation); 否則必須再次參加該科目之所有考試以及其他考核，並預先於學期前向本所提出書面申請，取得該科目之總成績。各科目之平均分數與標準差之計算只包含正式修課者(學生)之分數，不包含旁聽者之分數。

(3) 時限：申請人需於規定期限內提出申請，但該成績的有效期限為五年。

(4) 每科目學業成績考核申請以兩次為限。

(二) 資格考核應於博士班修業第三學年第一學期結束前完成第一次考試。第一次未通過者可在第三學年第二學期結束前需重考一次，重考不及格者，應予退學。

(三) 在規定期限內，資格考核不及格者，應予退學。

(四) 資格考核之申請、撤銷、成績登錄，悉依本校有關規定辦理。

(五) 資格考核委員：

1. 考核委員人選：由所長委任主考委員，再經主考委員遴選專家擔任。
2. 博士學位資格考核委員資格依本校「博士學位候選人資格考核實施要點」相關規定辦理。

(六) 考試內容：

1. 研究計畫口試依據「陽明大學博士學位候選人資格考核實施要點」辦理。
2. 先由學生提出與畢業論文之研究無直接關聯之研究計畫，然後擇期由資格考核委員就該計畫進行口試。研究計畫應由學生獨立撰寫，指導教授應不直接參與。
3. 考試時間在學期中任何時間皆可行之。

(七) 其他有關事項：

於限期內通過資格考核者，即列名為博士學位候選人。

十一、論文研究進度報告：

學生選定指導教授後，自二年級起每學年第一學期應舉行一次論文進度報告，以考核論文進度，並由論文指導委員提供關於研究方向的意見。考核成績分別列為「分子遺傳及基因體學研究」、「分子及發育生物學研究」或「結構生物學研究」課程成績。

十二、學位考試：

(一) 博士學位候選人，應於學校行事曆規定期限內，填妥申請表格，附歷年成績單，資格考核及格證明，向本所提出學位考試申請。由指導教授及所長審核後，另檢附審查通過之該生委員名冊，一併交教務處辦理。

(二) 其他應考條件：

1. 一篇在 Impact factor 5.0 以上，或一篇在各領域中排名前 20% 之 SCI 期刊接受之論文，或二篇在各領域中排名前 50% 之 SCI 期刊接受之論文。以上論文須由該生列為第一作者，並以本所名義發表。

2. 如有特殊狀況，得由論文指導委員會（或另組委員會）推薦，並經所務會議討論通過後，始得畢業。

（三）學位考試委員：

1. 學位考試委員人數五至九人，校外委員須佔三分之一以上。並由其中一位擔任召集人，指導教授不得擔任召集人。
2. 學位考試口試委員資格依本校博士班、碩士班研究生學位考試實施辦法」第五條相關規定辦理。
3. 博士學位考試委員經核備後，不得任意變更。

（四）論文初稿撰寫：

初稿之撰寫必須依照規定格式，經指導教授審查認可後，於學位考試日期兩週前，印妥需要份數，交各考試委員。

（五）論文考試：

1. 考試成績以全體出席委員所評定分數平均計算之。如有三分之一（含）以上委員評定不及格者，即以不及格論。
2. 論文考試成績以一百分為滿分，七十分為及格。
3. 論文考試成績不及格者，如修業期限尚未屆滿，得於次學期起申請重考一次。申請重考學生，仍需於修業期限內，且行事曆規定期間填寫申請書，經指導教授、所長、教務長、校長核可後，始得重考。重考以一次為限，仍不及格者，應令退學。
4. 論文考試除口試外，亦得視須要，另舉行筆試或實驗室考試。

十三、畢業及離校手續：

- （一）學位考試及格後，學位考試委員建議修改部份，必須依照建議完成修改，或說明無法修改之原因，經指導教授核可後，方能定稿，並由指導教授及所長簽署論文審定同意書。
- （二）論文之電子檔案依教育部規定之格式製作。
- （三）定稿之論文備妥精裝本及平裝本數本，每本均須指導教授簽字認可。除依本校規定冊數及精裝或平裝本分別送交教務處及圖書館外，另繳交一本平裝本送交所上歸檔。
- （四）將上述（一）、（二）、（三）各資料備齊交本所，由本所另附學位考試成績單，交教務處註冊組後，辦理離校手續，領取畢業證書，頒發「理學博士」(Doctor of Philosophy)學位。
- （五）未依規定完成離校手續之研究生，當學期學位考試成績由教務處以「未完成」

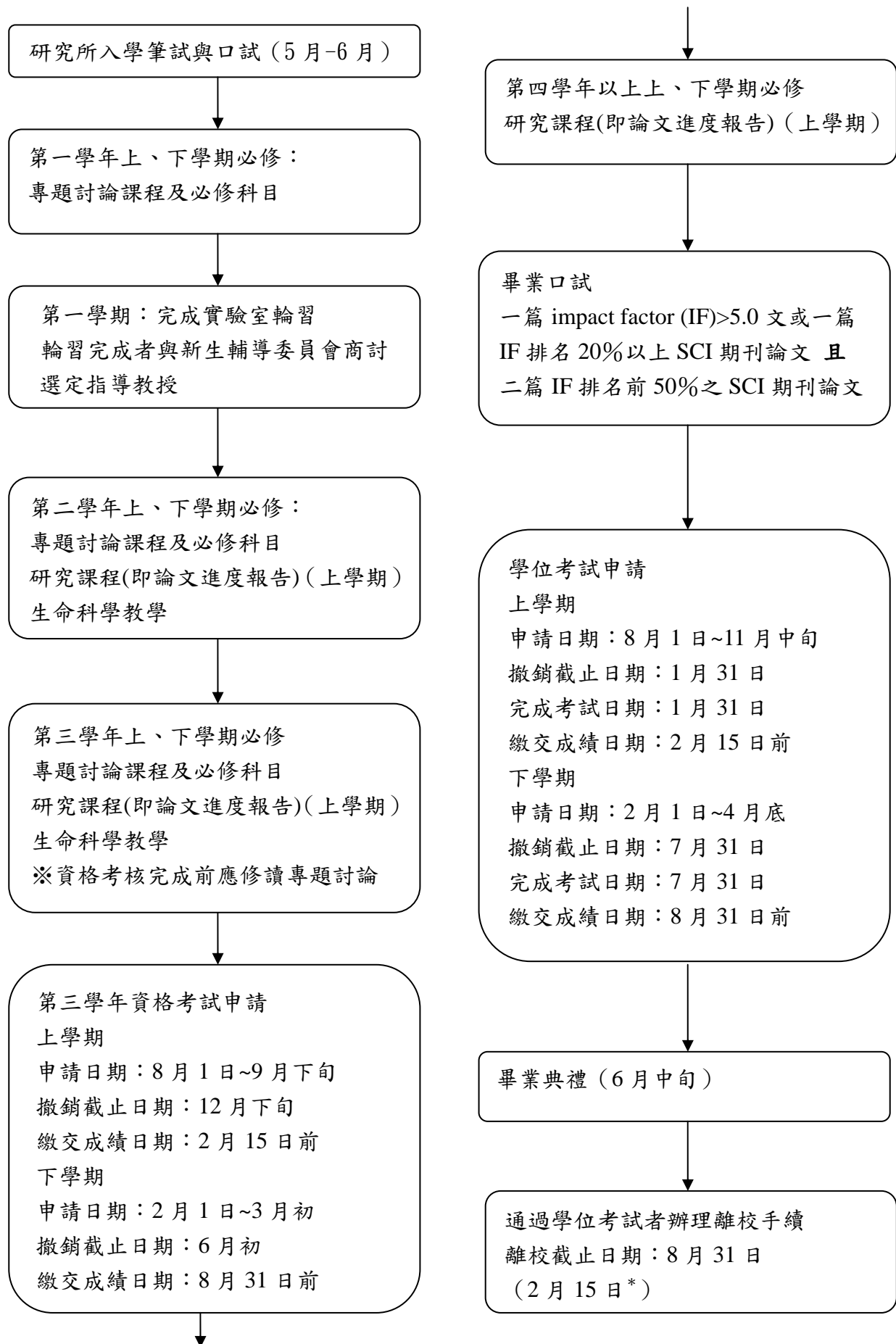
(INCOMPLETE)登錄。其修業年限未屆滿者，應於次學期註冊入學。

十四、如有未盡事宜，悉依本校其他有關規定辦理。

十五、本辦法經教務會議通過後實施，修正時應依行政程序陳報教務長核定。

陽明大學生命科學系暨基因體科學研究所

博士班修業流程



95 年度入學博士班研究生修業學分必須修滿 18 學分（不含論文）

| | | 分子遺傳及基因體學組 | | 分子及發育生物學組 | | 結構生物學組 | |
|-----------------------|---|--------------------|-----|--------------------|-----|-------------------|-----|
| | | 科目 | 學分數 | 科目 | 學分數 | 科目 | 學分數 |
| 必 修 | | 實驗室輪習 | 1 | 實驗室輪習 | 1 | 實驗室輪習 | 1 |
| | | 遺傳學概論 | 2 | | | | |
| | | 基因體學 | 2 | 基因體學 | 2 | 基因體學 | 2 |
| | | 生化及細胞分子 生物學（I） | 3 | 生化及細胞分 子生物學（I） | 3 | 生化及細胞分子 生物學（I） | 3 |
| | | 生化及細胞分子 生物學（II） | 3 | 生化及細胞分 子生物學（II） | 3 | | |
| 一 年 級 | 上 | 專題討論 | 1 | 專題討論 | 1 | 專題討論 | 1 |
| | 下 | | 1 | | 1 | | 1 |
| 二 年 級 | 上 | 專題討論 | 1 | 專題討論 | 1 | 專題討論 | 1 |
| | 下 | | 1 | | 1 | | 1 |
| | 上 | 分子遺傳及基因 體學研究 | 1 | 分子及發育生 物學研究 | 1 | 結構生物學研究 | 1 |
| | 上 | 生命科學教學 （二上或二下） | 1 | 生命科學教學 （二上或二下） | 1 | 生命科學教學 （二上或二下） | 1 |
| 三 年 級 | 上 | 專題討論 | 1 | 專題討論 | 1 | 專題討論 | 1 |
| | 上 | 分子遺傳及基因 體學研究 | 1 | 分子及發育生 物學研究 | 1 | 結構生物學研究 | 1 |
| | 上 | 生命科學教學 （三上或三下） | 1 | 生命科學教學 （三上或三下） | 1 | 生命科學教學 （三上或三下） | 1 |
| 四 年 級 以 上 | 上 | 分子遺傳及基因 體學研究 | 1 | 分子及發育生 物學研究 | 1 | 結構生物學研究 | 1 |

※博三上資格考試未通過者，應於博三下選修專題討論。

九十五學年度 生命科學系暨基因體科學研究所 教師名單

陽明大學總機 2826-7000 台北榮總總機 2871-2121

| 姓名 | 備註 | 職別 | 單位 | 辦公室 | 聯絡電話 | 電子郵件 |
|-------------|----|------------|-------------|----------------|--|----------------------------|
| Ralph Kirby | 專任 | 教授 | 本系所 | 實驗大樓 4F B322R | 7323, 5509 | rkirby@ym.edu.tw |
| 林茂榮 | 專任 | 教授 | 本系所 | 研究大樓 5F 564R | 7042 | alin@ym.edu.tw |
| 范明基 | 專任 | 所長 兼副教授 | 本系所 | 護理館 2F 202R | 7184, 5181 | mjfann@ym.edu.tw |
| 高閔仙 | 專任 | 教授 | 本系所 | 傳乙大樓 7F 706R | 7268, 5661,5662 | lskao@ym.edu.tw |
| 張固剛 | 專任 | 教授 | 本系所 | 實驗大樓 4F A308R | 7168,5539 | ggchang@ym.edu.tw |
| 許世宜 | 專任 | 副教授 | 本系所 | 傳乙大樓 7F 708R | 7233, 5675 | sysheu@ym.edu.tw |
| 陳文盛 | 專任 | 教授 | 本系所 | 研究大樓 5F 567R | 7040 | cwchen@ym.edu.tw |
| 廖淑惠 | 專任 | 教授 | 本系所 | 實驗大樓 4F A326R | 7278, 5516 | shliaw@ym.edu.tw |
| 翁芬華 | 專任 | 副教授 | 本系所 | 實驗大樓 2F A106R | 7240, 5045 | fhwa@ym.edu.tw |
| 陳燕彰 | 專任 | 副教授 | 本系所 | 實驗大樓 2F A110R | 7032, 5459 | yjchen@ym.edu.tw |
| 廖國楨 | 專任 | 副教授 | 本系所 | 實驗大樓 4F A322R | 7232, 5518, 5525 | gjliaw@ym.edu.tw |
| 蔡亭芬 | 專任 | 助理教授 | 本系所 | 實驗大樓 4F A316R | 7293, 5519, 5529 | tftsai@ym.edu.tw |
| 鄭明媛 | 專任 | 副教授 | 本系所 | 研究大樓 5F 569R | 7045 | mingch@ym.edu.tw |
| 鍾明怡 | 專任 | 副教授 | 本系所 | 榮總致德樓 4F 429R | 7367, 北榮#3265 | mychung@vghtpe.gov.tw |
| 蘇金源 | 專任 | 副教授 | 本系所 | 傳乙大樓 7F 707R | 7231, 5689 | jysu@ym.edu.tw |
| 林崇智 | 專任 | 助理教授 | 本系所 | 護理館 3F 320R | 7350, 5067 | cclin2@ym.edu.tw |
| 林照雄 | 專任 | 助理教授 | 本系所 | 實驗大樓 4F D308R | 7280, 5176 | chlin2@ym.edu.tw |
| 陳俊銘 | 專任 | 助理教授 | 本系所 | 實驗大樓 2F A104R | 7339, 5163 | cmchen@ym.edu.tw |
| 羅清維 | 專任 | 助理教授 | 本系所 | 實驗大樓 2F A108R | 7185,5514 | cwluo@ym.edu.tw |
| 徐明達 | 合聘 | 教授 | 生化所 | 傳乙大樓 7F 709R | 7230, 5663 | mth@ym.edu.tw |
| 蔡世峰 | 合聘 | 副教授 | 國衛院分醫組 | 洽鍾小姐 | 7318, 7319 鍾小姐 (基因體中心) 037-246166x35300 ,35301 康小姐 (國衛院) | ympetsai@ym.edu.tw |
| 周成功 | 兼任 | 教授 | 長庚大學生科系 | 洽張小姐 | 03-211-8800x3354 張小姐(長庚大學) | ckchou@mail.pmf.org.tw |
| 蘇宗筌 | 兼任 | 教授 | 榮總教研部 | 榮總致德樓 8F 836R | 北榮#3361 | tssu@vghtpe.gov.tw |
| 趙淑妙 | 兼任 | 教授 | 中研院生物多樣性中心 | 中研院生物多樣性中心 | 02-27892887 | smchaw@sinica.edu.tw |
| 林達顯 | 兼任 | 副教授 | 生化所 | 榮總致德樓 BF 12-4R | 北榮#2703 | thlin@vghtpe.gov.tw |
| 范盛娟 | 兼任 | 副教授 | 中研院生醫所 | 中研院生醫所 | 02-2789-9144 | csjfann@ibms.sinica.edu.tw |
| 張久瑗 | 兼任 | 副教授 | 中研院生醫所 | 中研院生醫所 | 02-2789-9046 | bmchen@ibms.sinica.edu.tw |
| 藍祚鴻 | 兼任 | 助理教授 | 花蓮玉里署立醫院精神科 | | 03-888-6141 ext 2220 | tosafish@ms73.hinet.net |

九十五學年度 中研院分子生物研究所 教師名單

| 姓名 | 職別 | 辦公室 | 聯絡電話 | 實驗室電話 | 電子郵件 |
|-----|-------|-----------|--------------|--------------|------------------------------|
| 王 群 | 研究員 | 分生所 313R | 02-2789-9212 | 02-2789-9212 | mbcw@gate.sinica.edu.tw |
| 李秀敏 | 研究員 | 分生所 315R | 02-2788-3324 | 02-2789-9220 | mbhmli@gate.sinica.edu.tw |
| 李英惠 | 副研究員 | 分生所 217R | 02-2789-9331 | 02-2789-9331 | yinghue@gate.sinica.edu.tw |
| 李 鴻 | 副研究員 | 分生所 520R | 02-2788-0460 | 02-2789-9227 | hungli@ccvax.sinica.edu.tw |
| 沈哲鯤 | 特聘研究員 | 分生所 523R | 02-2782-4188 | 02-2789-9194 | ckshen@ccvax.sinica.edu.tw |
| 余淑美 | 研究員 | 分生所 321R | 02-2788-2695 | 02-2789-9209 | sumay@gate.sinica.edu.tw |
| 吳惠南 | 副研究員 | 分生所 3517R | 02-2788-3134 | 02-2789-9233 | hnwu@gate.sinica.edu.tw |
| 金之彥 | 助理研究員 | 分生所 211R | 02-2782-7854 | 02-2789-9974 | cking@imb.sinica.edu.tw |
| 林淑端 | 研究員 | 分生所 419R | 02-2789-9218 | 02-2789-9218 | mbsue@gate.sinica.edu.tw |
| 呂俊毅 | 助理研究員 | 分生所 412R | 02-2651-9574 | 02-2789-9216 | jleu@imb.sinica.edu.tw |
| 姚孟肇 | 特聘研究員 | 分生所 223R | 02-2782-1436 | 02-2789-9971 | mcyao@imb.sinica.edu.tw |
| 袁小玲 | 研究員 | 分生所 205R | 02-27884151 | 02-27899197 | hanna@sinica.edu.tw |
| 孫以瀚 | 特聘研究員 | 分生所 417R | 02-2788-3605 | 02-2789-9211 | mbyhsun@gate.sinica.edu.tw |
| 陳枝乾 | 研究員 | 分生所 313R | 02-2789-9208 | 02-2789-9208 | mbjchen@gate.sinica.edu.tw |
| 陳蕾惠 | 研究員 | 分生所 410R | 02-2782-7739 | 02-2789-9349 | rhchen@imb.sinica.edu.tw |
| 張 雯 | 研究員 | 分生所 525R | 02-2788-3629 | 02-2789-9230 | mbwen@ccvax.sinica.edu.tw |
| 黃昭蓮 | 研究員 | 分生所 421R | 02-2789-9217 | 02-2789-9217 | jh@ccvax.sinica.edu.tw |
| 黃德華 | 副研究員 | 分生所 420R | 02-2788-3305 | 02-2789-9219 | mbdhuang@ccvax.sinica.edu.tw |
| 楊性芳 | 研究員 | 分生所 534R | 02-2788-4154 | 02-2789-9976 | imbyy@gate.sinica.edu.tw |
| 廖南詩 | 副研究員 | 分生所 509R | 02-2789-9231 | 02-2789-9340 | mbfelix@imb.sinica.edu.tw |
| 廖彥銓 | 副研究員 | 分生所 221R | 02-2789-9199 | 02-2789-9199 | mbycliaw@gate.sinica.edu.tw |
| 蔡宜芳 | 副研究員 | 分生所 317R | 02-2789-9198 | 02-2789-9198 | mbyftsay@ccvax.sinica.edu.tw |
| 鄭淑珍 | 特聘研究員 | 分生所 329R | 02-2789-9200 | 02-2789-9200 | mbsc@ccvax.sinica.edu.tw |
| 賴明宗 | 研究員 | 分生所 503R | 02-2789-9236 | 02-2789-9236 | mblai@gate.sinica.edu.tw |
| 賴明詔 | 特聘研究員 | 分生所 214R | 02-2789-2365 | 02-2789-9968 | michlai@gate.sinica.edu.tw |
| 蕭傳鏗 | 研究員 | 分生所 210R | 02-2788-2743 | 02-2789-9196 | hsiao@gate.sinica.edu.tw |
| 薛一蘋 | 副研究員 | 分生所 514R | 02-2789-9311 | 02-2789-9311 | yph@gate.sinica.edu.tw |
| 簡正鼎 | 研究員 | 分生所 414R | 02-2788-3562 | 02-2789-9970 | ctchien@gate.sinica.edu.tw |
| 譚鳴輝 | 研究員 | 分生所 104R | 02-2788-3425 | 02-2789-9221 | mftam@gate.sinica.edu.tw |

『陽明大學生命科學系暨基因體科學研究所』與『中央研究院分子生物研究所』研究生合作計畫博士班選擇實驗室施行細則

1. 學生選擇實驗室應於第一學期結束時確定。學生利用第一學期的時間進行實驗室輪習。輪習的實驗室個數不限，每次時間長短亦不限制（老師學生事先協調）。學生盡量在陽明及中研院均選擇實驗室作輪習，以利實驗室選擇。實驗室輪習佔必修一學分，期末由所有參與的老師給與分數取平均數。
2. 每年成立一個 Ad hoc Committee（由雙方老師共同組成）來執行實驗室分配及輔導學生選擇實驗室。Committee 成員最好是該年度不預備收學生之老師。
3. 學生選擇實驗室原則
每位學生填寫志願表（每人填寫三個實驗室，陽明及分生所至少各一），並獲得該實驗室老師之同意簽名。優先順序如下：
 1. 直升學生
 2. 該實驗室畢業之碩士生
 3. 曾在該實驗室擔任全職助理半年以上之學生。
 4. 該實驗室內此合作計畫學生人數較少者優先。
 5. 其餘由 committee 協助學生協調或抽籤決定，以維持雙方各半原則。
 6. 具前三優先順序身分學生得在其指導老師及 Committee 同意下只填寫一個志願。

附註：分生所傾向所內規定第一、二年每年每位老師限收一名博士生，另再作總額管制。

**九十五學年度 生命科學系暨基因體科學研究所
博士班實驗室志願選填表**

一、依『陽明大學生命科學系暨基因體科學研究所』與『中央研究院分子生物研究所』研究生合作計畫博士班選擇實驗室施行細則第三點：學生選擇實驗室原則規定，學生填寫志願表，每人應填寫三個實驗室，陽明及分生所至少各一，並獲得該實驗室老師之同意簽名。

二、實驗室分配優先順序如下：

1. 直升學生
2. 該實驗室畢業之碩士生
3. 曾在該實驗室擔任全職助理半年以上之學生。
4. 該實驗室內此合作計畫學生人數較少者優先。
5. 其餘由 committee 協助學生協調或抽籤決定，以維持雙方各半原則。
6. 具前三優先順序身分學生得在其指導老師及 Committee 同意下只填寫一個志願。

***請填寫您的志願**

第一志願

第二志願

第三志願

*符合前三優先順序之 直升學生 碩士生 全職助理

指導老師簽名：_____ (此指過去曾待之實驗室)

學生簽名：_____

(連絡手機： _____ E-mail: _____)

國立陽明大學 生命科學系暨基因體科學研究所

研究生選定指導教授 同意書

茲同意(____組) _____ 組 _____ 年級博士生 _____

進入實驗室修習，並指導該生論文研究。

特此證明

指導教授：_____

學 生：_____

所 長：_____

中華民國

年

月

日

國立陽明大學生命科學院生命科學系暨基因體科學研究所
論文指導同意書

(註:本範本經 95 年 3 月 23 日院務會議通過，自 95 學年度起入學之生命科學院碩、博士均應簽署「論文指導同意書」，唯各實驗室得斟酌實情調整本範本第三、第四項內容。)

- 一、 論文研究期間，使用學校之空間及設備，並接受論文指導老師之指導，從事實驗或資料收集，實驗記錄簿應由老師提供，過程及結果應詳細記載，將來做為論文撰寫、公開發表或智慧財產權申請之依據。
- 二、 由論文研究衍生之智慧財產權同意依陽明大學智慧財產之處理相關辦法辦理。
- 三、 撰寫完成之論文著作權歸屬學生與指導老師共有，但指導老師得選擇放棄該權利。
- 四、 以論文之一部份或全部資料所作之「公開發表」，學生之姓名應該在「公開發表」之內。至於其列名方式依科學倫理，尊重指導老師之衡量。若有特殊考量，應在選擇簽署本同意書之前另作書面約定。
- 五、 論文研究內容未經指導教授之同意，不得自行以任何形式發表。
- 六、 論文撰寫完畢或因故終止指導關係，實驗記錄簿及相關資料應歸還指導老師，唯學生得有複印之權利。

以上內容業已詳細閱讀並了解，並自即日起建立起碩士、博士論文指導之關係。

學 生 _____ 日期 _____

指導老師 _____ 日期 _____

所 長 _____ 日期 _____

生命科學系暨基因體科學研究所
博士班研究生實驗室輪習同意書

研究生_____ (學號：_____)經由
_____ 老師同意，將於 年 月 日起開始從事
博士班研究生實驗室輪習課程，為期_____個月。

學生(簽名)：

輪習老師(簽名)：

新生指導老師(簽名)：

年

月

日

生命科學系暨基因體科學研究所博士班實驗室輪習紀錄

學生姓名：_____

| | | | | | |
|------------|--------|--------|------------|--------|--------|
| 輪習實驗室 一 | 輪習期間 | 指導老師簽名 | 輪習實驗室 四 | 輪習期間 | 指導老師簽名 |
| | 年 月 日至 | | | 年 月 日至 | |
| | 年 月 日 | | | 年 月 日 | |
| 輪習實驗室 二 | 輪習期間 | 指導老師簽名 | 輪習實驗室 五 | 輪習期間 | 指導老師簽名 |
| | 年 月 日至 | | | 年 月 日至 | |
| | 年 月 日 | | | 年 月 日 | |
| 輪習實驗室 三 | 輪習期間 | 指導老師簽名 | 輪習實驗室 六 | 輪習期間 | 指導老師簽名 |
| | 年 月 日至 | | | 年 月 日至 | |
| | 年 月 日 | | | 年 月 日 | |